



MONITOR SEMANAL DEL MERCADO ELÉCTRICO NACIONAL

Semana 13: 26 de Marzo al 01 de Abril del 2017

INDICADORES ESTADÍSTICOS DEL MERCADO ELÉCTRICO NACIONAL

PRECIO OPORTUNIDAD DE LA ENERGÍA POR BANDA HORARIA

BANDA	POE mínimo [\$/MWh]	POE promedio [\$/MWh]	POE máximo [\$/MWh]	Máxima Demanda [MW]
MAXIMA	49.56	62.44	76.25	1,674.45
MEDIA	23.51	64.16	78.56	1,431.00
MINIMA	12.92	51.36	70.36	1,144.80

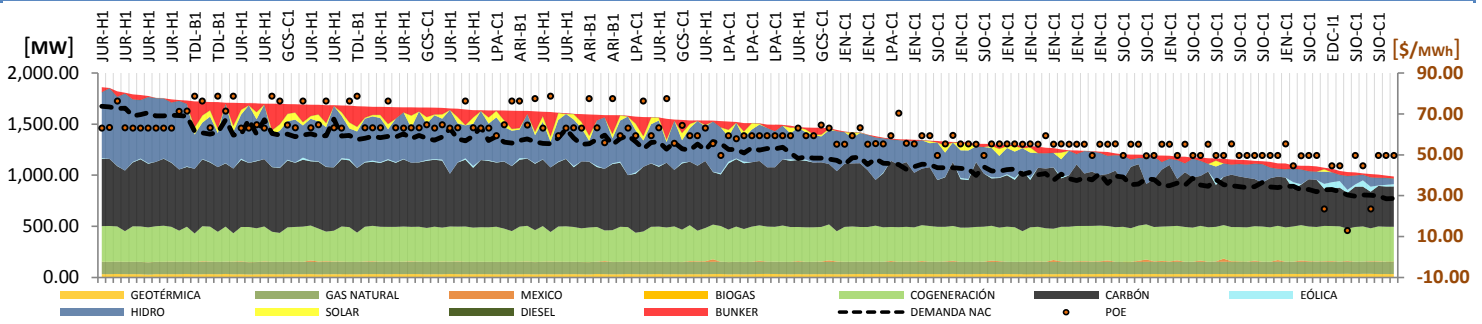
* Representa el máximo valor de demanda de las horas donde margino el recurso.

** Apilamiento de recursos del gráfico no indica orden de mérito en despacho, se presentan en ese orden con fines ilustrativos.

PARTICIPACIÓN EN LA MARGINACIÓN POR RECURSO

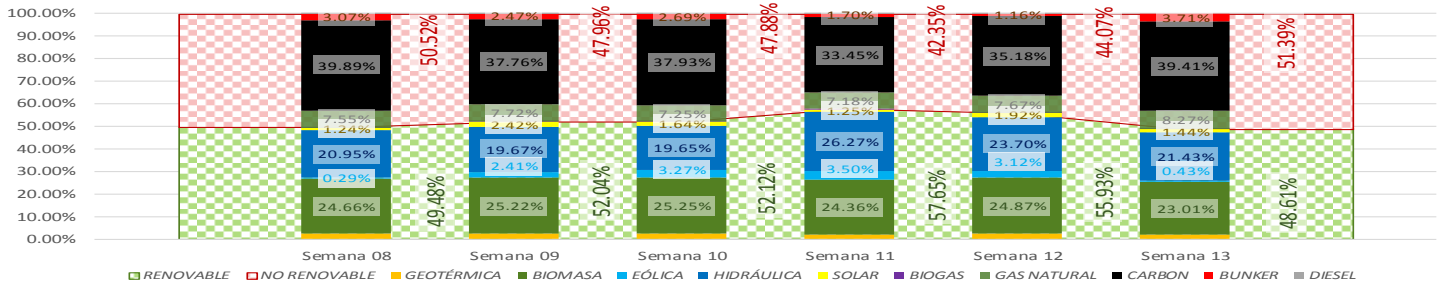
RECURSO	Participación	POE Mínimo [\$/MWh]	POE Máximo [\$/MWh]	*Demanda Nacional [MW]
CARBÓN	57.14%	49.52	64.59	1,667.73
HIDRO	26.79%	12.92	71.26	1,674.45
GAS NATURAL	2.38%	44.55	44.55	892.30
COGENERACIÓN	1.19%	23.41	23.51	858.10
BUNKER	12.50%	76.22	78.56	1,652.10

CURVA DE DURACIÓN DE LA CARGA(**)

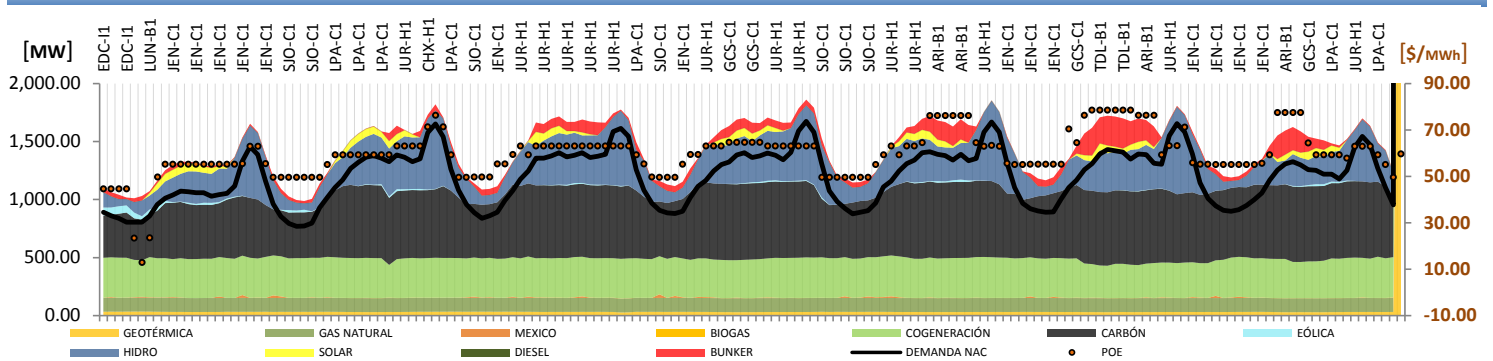


MATRIZ DE GENERACIÓN HISTORICA ULTIMAS SEIS SEMANAS(**)

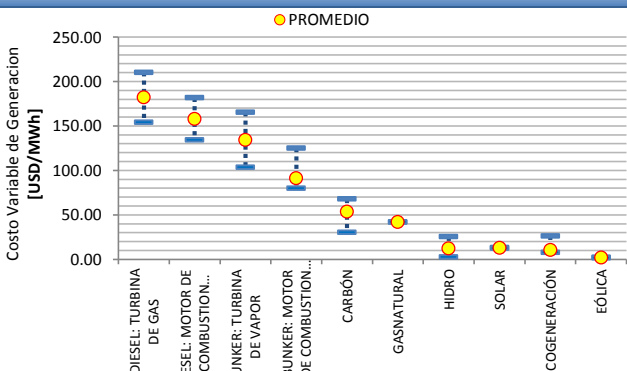
	244,854.35 MWh	246,804.70 MWh	242,149.85 MWh	244,402.30 MWh	242,781.03 MWh	243,879.99 MWh
GENERACIÓN LOCAL						
IMPORTACIÓN MÉXICO (+)	311.70 MWh	362.90 MWh	586.08 MWh	661.99 MWh	303.01 MWh	474.25 MWh
OFERTA TOTAL	245,166.05 MWh	247,167.60 MWh	242,735.93 MWh	245,064.29 MWh	243,084.04 MWh	244,354.24 MWh



CURVA HORARIA DE LA GENERACIÓN POR RECURSO(**)

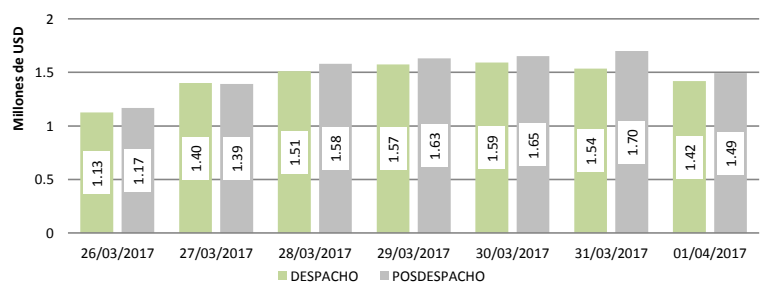


COSTOS VARIABLES DE GENERACIÓN



ESTIMACIÓN COSTO TOTAL DE LA OPERACIÓN DEL S.N.I. [Artículo 43 del RAMM]

Total Despacho: 10.15 Millones de USD
 Total Posdepacho: 10.61 Millones de USD
 Diferencia: 0.46 Millones de USD

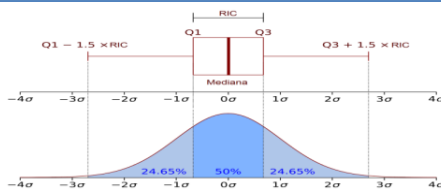




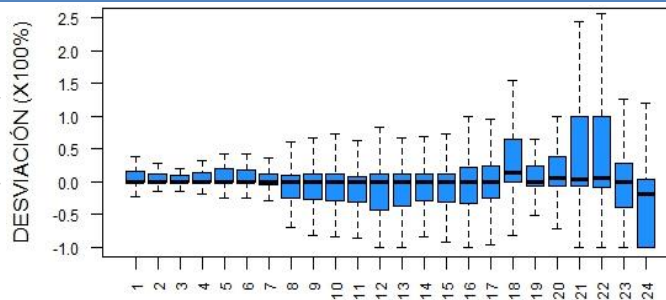
MONITOR SEMANAL DEL MERCADO ELÉCTRICO NACIONAL

Semana 13: 26 de Marzo al 01 de Abril del 2017

DESVIACIÓN EN LA GENERACIÓN VERSUS PROGRAMA DEL PARQUE HIDRAULICO



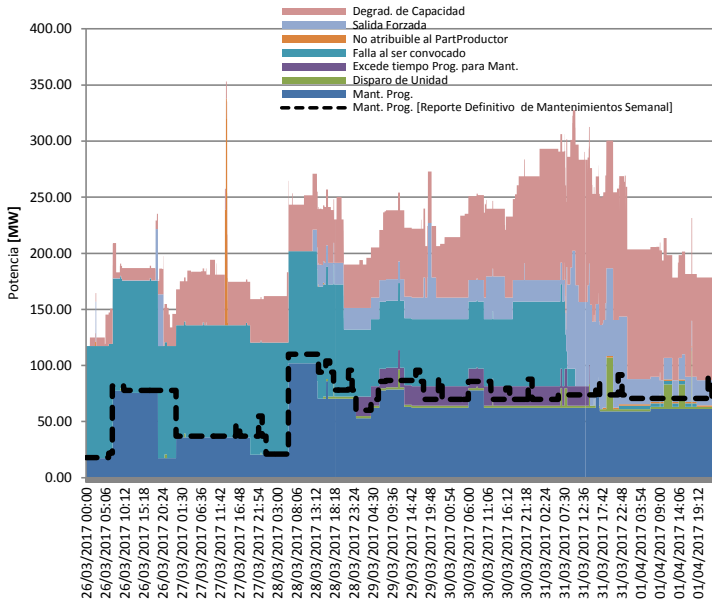
Se agrupan los datos por hora, para todas las horas de la semana en estudio, para todas las unidades que hayan generado.



PROG SEMANAL [GWh]	PROG DIARIA [GWh]	POST DIARIO [GWh]
55.77	54.01	52.96
0.00%	-3.16%	-5.04%

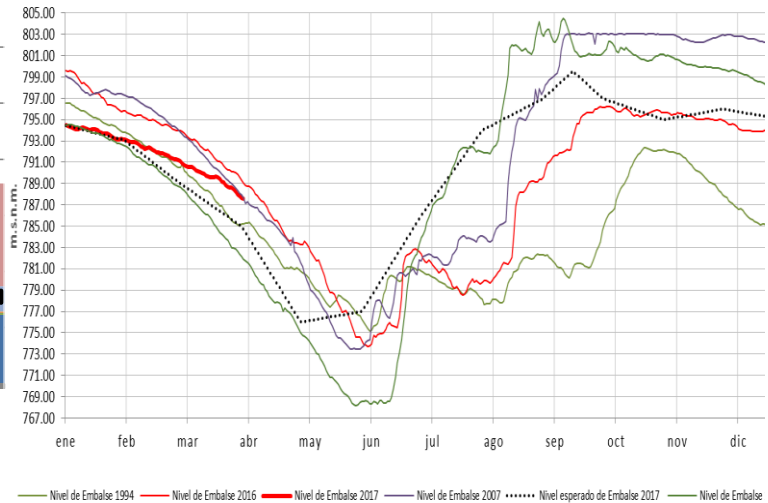
% respecto a la prog. semanal

POTENCIA INDISPONIBLE



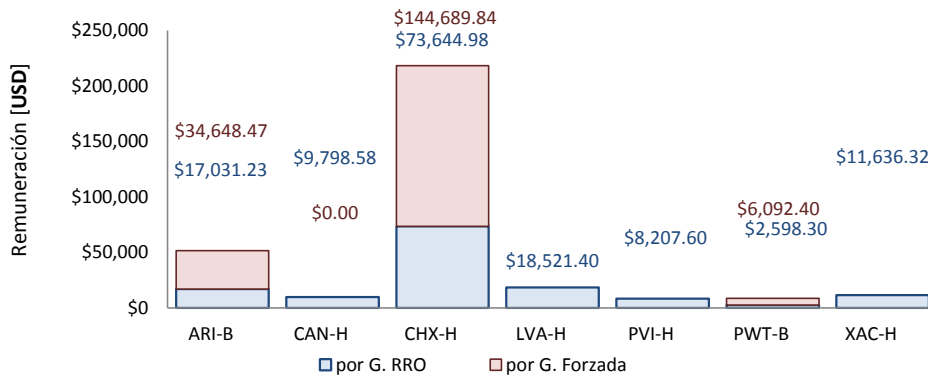
MONITOR EMBALSE CHIXOY

Año	Energía Generada en Semana 12	Energía Programada en Semana 13	Energía Programada en Semana 1
2017	16,391.95 MWh	17,250.00 MWh	19,000.00 MWh
2016	20,579.53 MWh	20,579.53 MWh	19,698.33 MWh

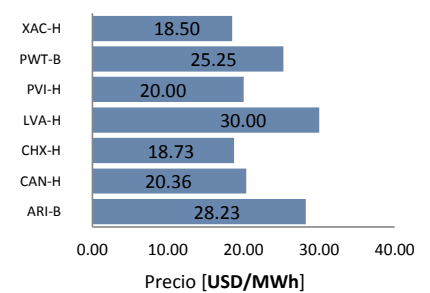


ESTIMACIÓN DE LOS SERVICIOS COMPLEMENTARIOS

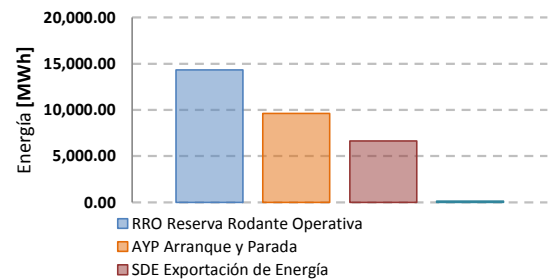
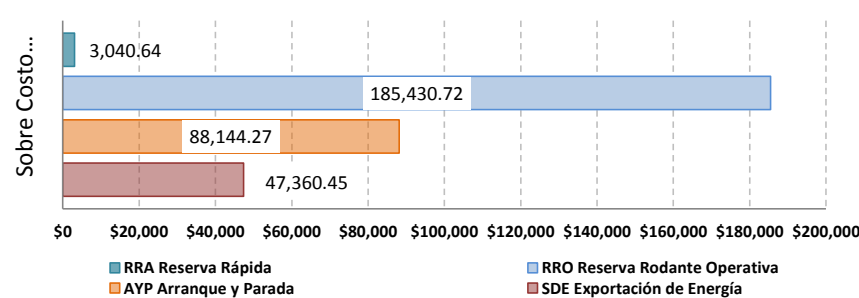
Remuneración por la prestación de Reserva Rodante Operativa



Precio promedio liquidado por la prestación de Reserva Rodante Operativa



ESTIMACIÓN DE LA GENERACIÓN FORZADA



Fuente: Los datos utilizados corresponden a la información contenida en los informes de Programación Diaria y Posdespacho Diario de la semana en análisis, publicados en el sitio web del Administrador del Mercado Mayorista, estos están sujetos a revisión y no deben considerarse como definitivos, conforme se cumpla lo establecido en el artículo 66 del RAMM.